

Vanguardia e
Innovación en
Tecnología médica

*Vanguard and
Innovation in
Medical technology*



15^{ta} EDICIÓN // 15th EDITION

ExpoSalud

Brochure comercial //
Commercial Brochure

10 al 12
Noviembre
2026 //
*November
10-12,
2026*

Espacio
Riesco /
Santiago
de Chile

Organiza
Organized by



Vanguardia e innovación en tecnología médica //

Vanguard and innovation in medical technology

✦ ¿Qué es ExpoSalud? // *What is ExpoSalud?*

Una experiencia que impulsa el futuro de la salud.
Es un punto de encuentro donde la innovación cobra vida, un ecosistema diseñado para generar oportunidades de negocio, sinergias y aprendizaje.

✦ *An experience that drives the future of healthcare.
It is a meeting point where innovation comes to life, a dynamic ecosystem designed to foster business opportunities, strategic synergies, and continuous learning.*

✦ ¿Por qué lo hacemos? // *Why we do it?*

ExpoSalud nace para conectar a quienes impulsan el futuro de la salud, tanto del área pública como privada, reuniendo a empresas, profesionales, futuros profesionales y nuevas tecnologías en un solo lugar.

✦ *ExpoSalud was created to connect those shaping the future of healthcare, bringing together public and private sector leaders, companies, professionals, future talent, and emerging technologies all in one place.*



Cifras relevantes de la versión 2025 //

Key figures for the 2025 version

95 

**Empresas expositoras
nacionales e internacionales**
*más de 220 marcas representadas //

*National and international exhibiting
companies*

**more than 220 brands represented*

88% 

**De los expositores
declara que volverá a participar
en ExpoSalud 2026 //**

*of exhibitors declare that they will
participate again in ExpoSalud 2026*

74% 

**De los expositores
calificó positivamente
la calidad de los visitantes //**

*of exhibitors rated the quality
of the visitors positively*

1100 

**Asistentes profesionales
al Programa de Actividades**
80 Conferencistas nacionales
e internacionales

13 Charlas Magistrales
5 Paneles de Conversación
5 Workshops Certificados
Einstein Hospital Israelita
3 Jornadas de Gestión en Salud
1 Jornada Médica //

*Professional assistants to the
Activities Program*

80 National and international speakers

13 Keynote speeches

5 Discussion panels

*5 Certified workshops by Einstein
Israelite Hospital*

3 Health Management Conferences

1 Medical Conference

3304 

Visitantes profesionales
75% Región Metropolitana
20% Otras Regiones de Chile
5% Internacional //

Professional visitors

75% Metropolitan Region

20% Other regions of Chile

5% International

94% 

**De los visitantes
realizó contactos comerciales
y/o concretó negocios a
corto-mediano plazo //**

*Of visitors made business contacts
and/or closed deals in the short to
medium term*

85% 

**De los visitantes
afirma que recomendaría
asistir a ExpoSalud //**

*Of visitors say they would
recommend attending ExpoSalud*

Perfil Expositores y Visitantes //

Exhibitors and Visitors profile

➤ Perfil Expositores // Exhibitor´s profile

Área convocadas a exhibir:

- Dispositivos Médicos de Imagen y Diagnóstico
- Sistemas y Soluciones TI
- Tecnologías y equipamiento de Laboratorio Clínico
- Rehabilitación y Tecnología Ortopédica
- Gestión de residuos y Tecnologías Limpias
- Arquitectura, Ingeniería e Infraestructura Hospitalaria
- Emergencia y Rescate
- Vestuario e Indumentaria profesional
- Laboratorios Farmacéuticos
- Dispositivos y Equipos Homecare
- Insumos y Descartables
- Entidades gubernamentales, gremios que apoyan al sector y Sociedades Científicas
- Instituciones médicas, academia y consultoras de gestión hospitalaria

Areas invited to exhibit:

Medical Imaging and Diagnostic Devices

IT Systems and Solutions

Clinical Laboratory Technologies and Equipment

Rehabilitation and Orthopedic Technology

Waste Management and Clean Technologies

Hospital Architecture, Engineering, and Infrastructure

Emergency and Rescue

Professional Clothing and Apparel

Pharmaceutical Laboratories

Homecare Devices and Equipment

Supplies and Disposables

Government Entities, Trade Supporting the Sector and Scientific Societies

Medical institutions, academia, and hospital management consultancies

➤ Perfil Visitantes // Visitor´s profile

- Directores de Servicios de Salud, Directores de Hospitales y Clínicas, Directores Médicos, Gerentes Generales, Gerentes de Abastecimiento y Compra, Gerentes Operaciones, Directores de Atención Primaria, Jefes de Servicios y/o Unidad, Coordinadores de Innovación, Listas de Espera y TI.
- Profesionales de la Salud: Médicos, Enfermeras, Tecnólogos Médicos, Kinesiólogos, Ingenieros Civiles Biomédicos, Técnicos en Enfermería, Técnicos en Laboratorio Clínico y Banco de Sangre.
- Universidades e Institutos, Asociaciones Gremiales, Organizaciones gubernamentales y no gubernamentales
- Estudiantes de pre y post grado de carreras de salud
- Medios especializados

Profile of invited visitors:

Health Services Directors, Hospitals and Clinics Directors, Medical Directors, General Managers, Procurement and Purchasing Managers, Operations Managers, Primary Care Directors, Heads of Services and/or Units, Innovation Coordinators, Waiting List and IT Managers.

Healthcare Professionals: Doctors, Nurses, Medical Technologists, Kinesiologists, Biomedical Civil Engineers, Nursing Technicians, Clinical Laboratory and Blood Bank Technicians.

Universities and Institutes, Professional Associations, Governmental and Non-governmental Organizations

Undergraduate and Graduate Students in Health Sciences

Specialized Media

Opciones de participación //

Participation options



Opciones de participación //

Participation options

STAND BÁSICO
9.45 UF x m² + IVA
Desde 9 m²



BASIC BOOTH
€ 447 x sqm
Starting from 9 sqm

BASIC CORNER BOOTH
€ 512 x sqm
Starting from 12 sqm

Includes:
- Fascia with company name
- 3 LED spotlights
- 50 Watts socket / sqm
- White paneling

STARTUP VILLAGE
37.8 UF + IVA
4 m²

Todo incluido.
¡Solo debes enviar tus gráficas,
ser una start-up y listo!

Includes:
- Costado con repisas
- Espacio de guardado con llave
- Iluminación led
- Enchufe
- 2 taburetes
- 1 mesa
- Gráficas expositor (entregadas por el cliente)
- Nombre en las cenefas y cenefa en altura general para identificar el sector



¡Solo 25 unidades disponibles!
Only 25 units available

STARTUP VILLAGE
€ 1789
4 sqm

All included.
Just send your graphics, be a
start-up and you're ready to go!

Includes:
- Side shelves
- Lockable storage space with key
- LED lighting
- Electricity socket
- 2 stools
- 1 table
- Display graphics (delivered by the customer)
- Name on the fascias and fascia in general height to identify the sector

STAND EQUIPADO
9.97 UF x m² + IVA
Desde 9 m²



EQUIPPED BOOTH
€ 472 x sqm
Starting from 9 sqm

EQUIPPED CORNER BOOTH
€ 535 x sqm
Starting from 12 sqm

Includes:
- Fascia with company name
- 3 LED spotlights
- 50 Watts socket / sqm
- White paneling
- 1 table, 2 chairs, 1 trashcan and 1 counter

ÁREA NETA EXTERIOR
3.15 UF x m² + IVA
Desde 18 m²



OUTDOOR NET AREA
€ 150
Starting from 18 sqm

STAND EQUIPADO ESQUINA
11.32 UF x m² + IVA
Desde 12 m²

Incluye:
- Cenefa con nombre de la empresa
- 3 focos LED
- Energía 50 Watts / m²
- Panelería (modulación) blanca
- 1 mesa, 2 sillas, 1 basurero y 1 counter

ÁREA NETA INTERIOR
8.9 UF x m² + IVA
Desde 15 m²



INDOOR NET AREA
€ 421 x sqm
Starting from 15 sqm

NET CORNER AREA
€ 486 x sqm
Starting from 15 sqm

Includes:
- 50 Watts socket / sqm

ÁREA NETA ESQUINA
10.25 UF x m² + IVA
Desde 15 m²

Incluye:
- Energía 50 Watts / m²

IVA / TAX: 19% //
sqm = square meter

Imágenes referenciales //
Referential images



Congreso internacional // International Congress

10 y 11
Noviembre 2026 //
November
10 and 11, 2026

Espacio
Riesco /
Santiago
de Chile.

Congreso Internacional ExpoSalud //

 ExpoSalud

“Innovar con propósito: tecnologías, eficiencia, gestión y sostenibilidad de los sistemas de salud”

Evento organizado por FISA y Latam Business Conference, junto al coorganizador académico Einstein Hospital Israelita

En su XV versión, **EXPOSALUD**, exhibición y congreso de empresas de tecnología médica, equipamiento y soluciones para el sector salud, contará nuevamente con la destacada participación del **Einstein Hospital Israelita** de Brasil en su rol de coorganizador académico.

El programa se centra en dos ejes: “**Oncología Einstein**: Un ecosistema integrado que construye redes de excelencia con impacto global” y “**Del paciente fragmentado al cuidado integrado**: ¿Cómo coordinar sistemas de salud que realmente funcionan?”

El **Einstein Hospital Israelita** evidencia una vez más que el conocimiento y la práctica médica están en constante evolución, y que las innovaciones tecnológicas traen grandes desafíos para los sistemas de salud y sus profesionales, los que constantemente deben capacitarse para entregar a los pacientes una mejor atención, eficiencia y calidad.

Por ello, el **Einstein Hospital Israelita** no solo participará con destacados ponentes en el Congreso Internacional, sino que, además, desarrollará 2

workshops certificados para entregar conocimientos prácticos a los participantes en estas actividades.

A la vez, **EXPOSALUD** realizará una campaña transversal de convocatoria profesional, técnica y de gestión administrativa para integrar en este encuentro ferial a los principales actores de la salud nacional de los ámbitos público, privado y académico, destacando entre sus patrocinadores estratégicos Clínicas de Chile, colegios profesionales e instituciones de salud.

Coorganizador académico



Sao Paulo, Brasil

ExpoSalud International Congress //



“Innovating with purpose: technology, efficiency, management, and sustainability in healthcare systems”

An event organized by FISA and Latam Business Conference, together with academic coorganizer Einstein Hospital Israelita

In its 15th edition, **EXPOSALUD**, the exhibition and congress for companies in medical technology, equipment, and solutions for the healthcare sector, will once again feature the distinguished participation of **Einstein Hospital Israelita** of Brazil in its role as academic co-organizer.

The program is structured around two main themes: “**Einstein oncology**: An integrated ecosystem building networks of excellence with global impact” and “**From the fragmented patient to integrated care**: how do we coordinate health systems that truly work?”

Einstein Hospital Israelita once again demonstrates that medical knowledge and clinical practice are in constant evolution, and that technological innovation brings major challenges for healthcare systems and their professionals, who must continuously upskill to deliver better care, greater efficiency, and higher-quality outcomes for patients.

In this context, **Einstein Hospital Israelita** will not only contribute leading speakers to the International Congress but will also deliver two certified

workshops aimed at providing participants with practical, applied knowledge through these specialized learning experiences.

At the same time, **EXPOSALUD** will carry out a cross-sector outreach campaign targeting clinical, technical, and healthcare management professionals to bring together the leading stakeholders of the national health sector across the public, private, and academic spheres. Among its strategic supporting institutions are Clínicas de Chile, professional associations, and healthcare institutions.

Academic coorganizer



Sao Paulo, Brasil

Programa Congreso Mar. 10 Nov. //

Congress Program Tue. Nov. 10

| HORARIO | ACTIVIDAD |
|---------------|--|
| 07:45 a 08:45 | Registro |
| 08:45 a 09:00 | Keynote apertura |
| 09:15 a 10:00 | Keynote/ "Conectando centros y especialistas: el modelo Einstein de colaboración en oncología" Representante Einstein Hospital Israelita |
| 10:00 a 10:30 | Keynote/ "El papel del uso de datos para mejorar la eficiencia en salud" |
| 11:00 a 11:30 | Q&A / "El poder del paciente en sus resultados clínicos y de bienestar" |
| 11:30 a 12:00 | Keynote/ "Seguridad diagnóstica: decisiones basadas en la evidencia para la seguridad del paciente" |
| 12:00 a 12:30 | Keynote/ "Más allá de la conexión: la tecnología como catalizador de relaciones" |
| 12:30 a 13:15 | Panel: "Rediseño de sistemas: el camino hacia una cobertura efectiva y equitativa" |
| 13:15 a 14:30 | Almuerzo congreso |
| 14:30 a 16:30 | Workshop 1: "Oncología Einstein: un ecosistema integrado que construye redes de excelencia" Descripción: El tratamiento del cáncer exige cada vez mayor especialización, tecnología y colaboración entre instituciones. En este workshop, el Einstein Hospital Israelita presentará su modelo de ecosistema oncológico integrado, diseñado para conectar centros, especialistas y conocimiento en redes de alta calidad. Se abordará cómo las instituciones pueden integrarse en redes colaborativas internacionales, compartir conocimiento clínico, fortalecer la formación médica y mejorar los resultados de los pacientes oncológicos. Una oportunidad para conocer cómo la colaboración entre instituciones puede acelerar el desarrollo de centros de excelencia en oncología en América Latina. |

 **ExpoSalud**

*Programa y agenda preliminar;
aún sujeto a modificaciones

"Innovar con propósito: tecnologías, eficiencia, gestión y sostenibilidad de los sistemas de salud"

Programa Congreso Mie. 11 Nov. //

Congress Program Wed. Nov. 11

| HORARIO | ACTIVIDAD |
|---------------|--|
| 08:00 a 09:00 | Registro |
| 09:00 a 09:30 | Keynote apertura/ "Innovación accesible: rediseñando modelos de atención primaria y el cuidado del paciente" |
| 09:30 a 10:15 | Keynote/ "El futuro del cuidado integrado: cómo coordinar sistemas de salud centrados en el paciente" Representante Einstein Hospital Israelita |
| 10:15 a 10:45 | Keynote/ "Tecnología y humanización para el futuro de la salud" |
| 10:45 a 11:15 | Q&A/ "Interoperabilidad avanzada: Salud poblacional y planes de cuidado del paciente" |
| 11:15 a 11:45 | Keynote/ "IA para mejorar la equidad y los resultados clínicos" |
| 11:45 a 12:15 | Keynote/ "Salud bajo presión: ¿cómo influye la modalidad de pago en la calidad de los servicios?" |
| 12:15 a 13:00 | Panel/ "Listas de espera en Chile: ¿Qué puede hacer la diferencia?" |
| 13:00 a 14:15 | Almuerzo congreso |
| 14:30 a 16:30 | Workshop 2: "Del paciente fragmentado al sistema coordinado: el futuro del cuidado integrado en salud" Descripción: Los sistemas de salud enfrentan hoy uno de sus mayores desafíos: pacientes crónicos que transitan entre múltiples servicios sin coordinación entre niveles de atención. En este workshop, el Einstein Hospital Israelita compartirá su experiencia desarrollando modelos de cuidado integrado centrados en el paciente, capaces de mejorar resultados clínicos, optimizar recursos y reducir hospitalizaciones evitables. A través de casos reales y herramientas prácticas, exploraremos cómo las instituciones pueden evolucionar desde modelos fragmentados hacia redes coordinadas de atención, integrando atención primaria, especialidades y gestión poblacional. Los participantes obtendrán conceptos, modelos y herramientas aplicables para avanzar hacia sistemas de salud más eficientes, sostenibles y centrados en el paciente. |
| 16:00 | Cierre Congreso Internacional y Programa Workshops |

 **ExpoSalud**

*Programa y agenda preliminar,
aún sujeto a modificaciones

"Innovar con propósito: tecnologías, eficiencia, gestión y sostenibilidad de los sistemas de salud"

Opciones de auspicio //

Sponsorship options

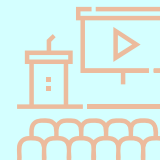
 ExpoSalud



Main sponsor
ExpoSalud

190 UF + IVA | €8987

4 cupos, con exclusividad de categoría //
4 available, with category exclusivity



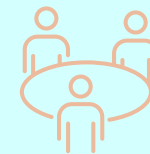
Auspicio Centro
Experiencia y Simulación //
Sponsorship Experience and
Simulation Center

150 UF + IVA | € 7098



Auspicio Invita
Conferencia y/o Jornada //
Sponsorship Invitation
Conference and/or Workshop

80 UF + IVA | € 3784



Auspicio Co-Work
ExpoSalud //
Sponsorship Co-Work
ExpoSalud

105 UF + IVA | € 4967

Espacios publicitarios //

Advertising spaces



**Charla en Programa
ExpoSalud Talk //**
Talk at the ExpoSalud Program
10 UF + IVA | € 473



**Aviso 1 página catálogo digital
y Folleto Visitantes //**
1 page ad in digital catalog
and Visitor Brochure
21 UF + IVA | € 993



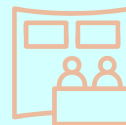
**Loop publicitarios en
pantallas informativas en el evento //**
Advertising loops on
information screens at the event
10 UF + IVA | € 473
72 apariciones por día min. (30 segundos c/u) //
72 appearances per day min. (30 seconds each)



**Galería Póster
Buenas Prácticas en Salud //**
Poster Gallery:
Good Practices in Health
32 UF + IVA | € 1514
10 unidades // 10 units



**Aviso 1/2 página catálogo digital
y Folleto Visitantes //**
1/2 page ad in digital catalog
and Visitor Brochure
15 UF + IVA | € 710



**Corner en Centro
Experiencia y Simulación //**
Corner in Experience and
Simulation Center
(Desde 3m²) 33 UF + IVA |
(Starting from 3sqm € 1561)



Respaldo sectorial 2026

Sectoral support 2026

Actualizado a Abril 2026
Updated: April 2026



ORGANIZA
Organized by



COORGANIZADOR ACADÉMICO CONGRESO
Congress Academic Coorganizer



COORGANIZADOR CONGRESO
Congress Coorganizer



PATROCINAN
Supported by



PATROCINAN COLEGIOS PROFESIONALES
Supported by Professional Associations



PATROCINAN INSTITUCIONES DE SALUD
Supported by Healthcare Institutions



15^{ta} EDICIÓN // 15th EDITION



ExpoSalud

10 al 12
Noviembre 2026 //
November
10-12, 2026

Espacio
Riesco /
Santiago
de Chile.

Más información // *More info:*
www.expo-salud.cl / info@expo-salud.cl

Redes ExpoSalud:      

Organiza
Organized by

